

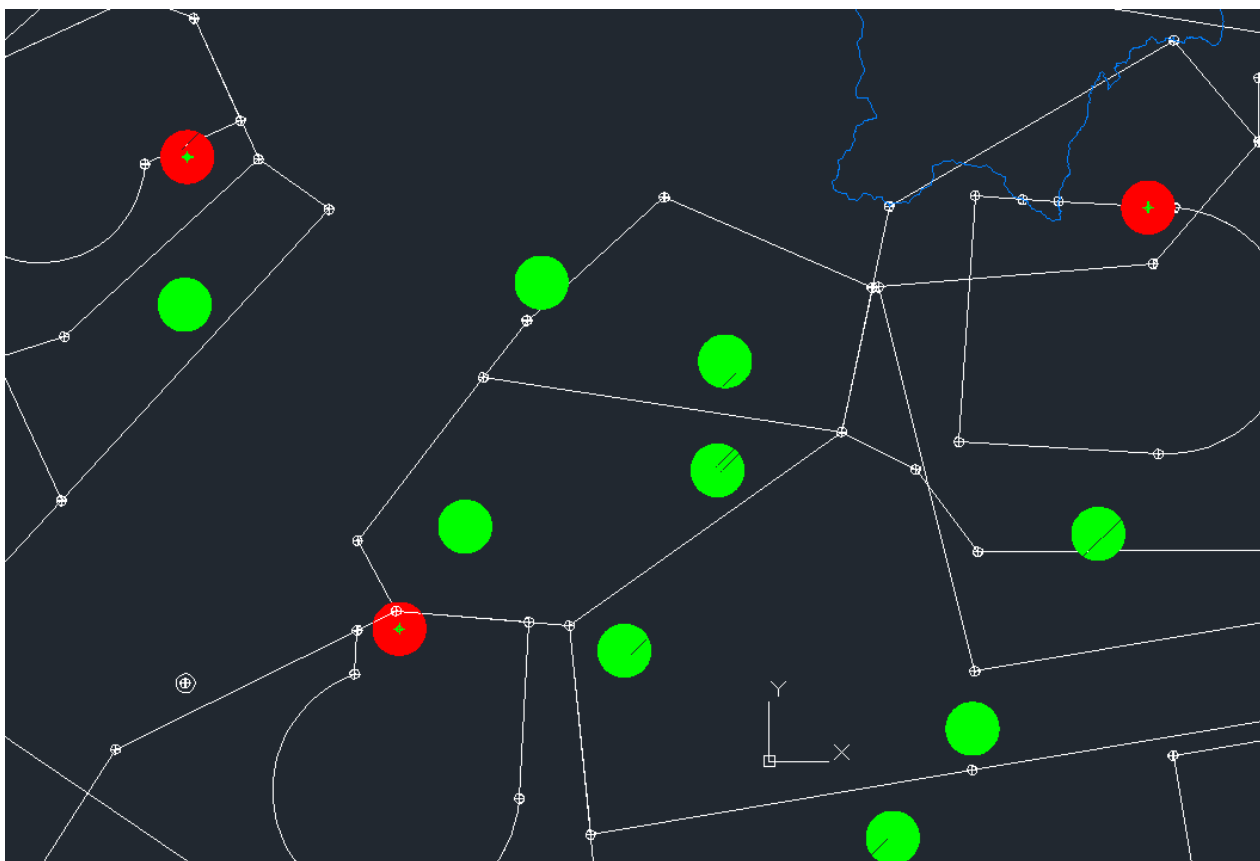
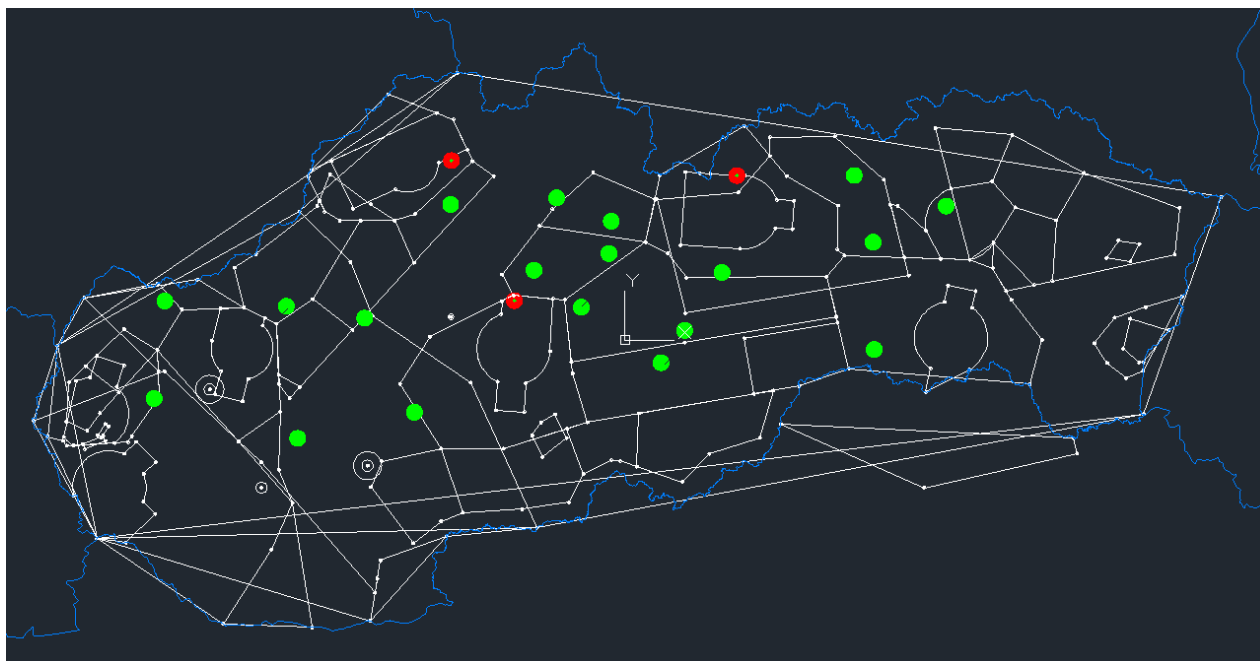
Návrh DAAS: doplniť text v ENR 5.5.2 formou správy NOTAM a následne AIP AMDT:

5.5.2.1 Vykonávanie padákového a závesného lietania

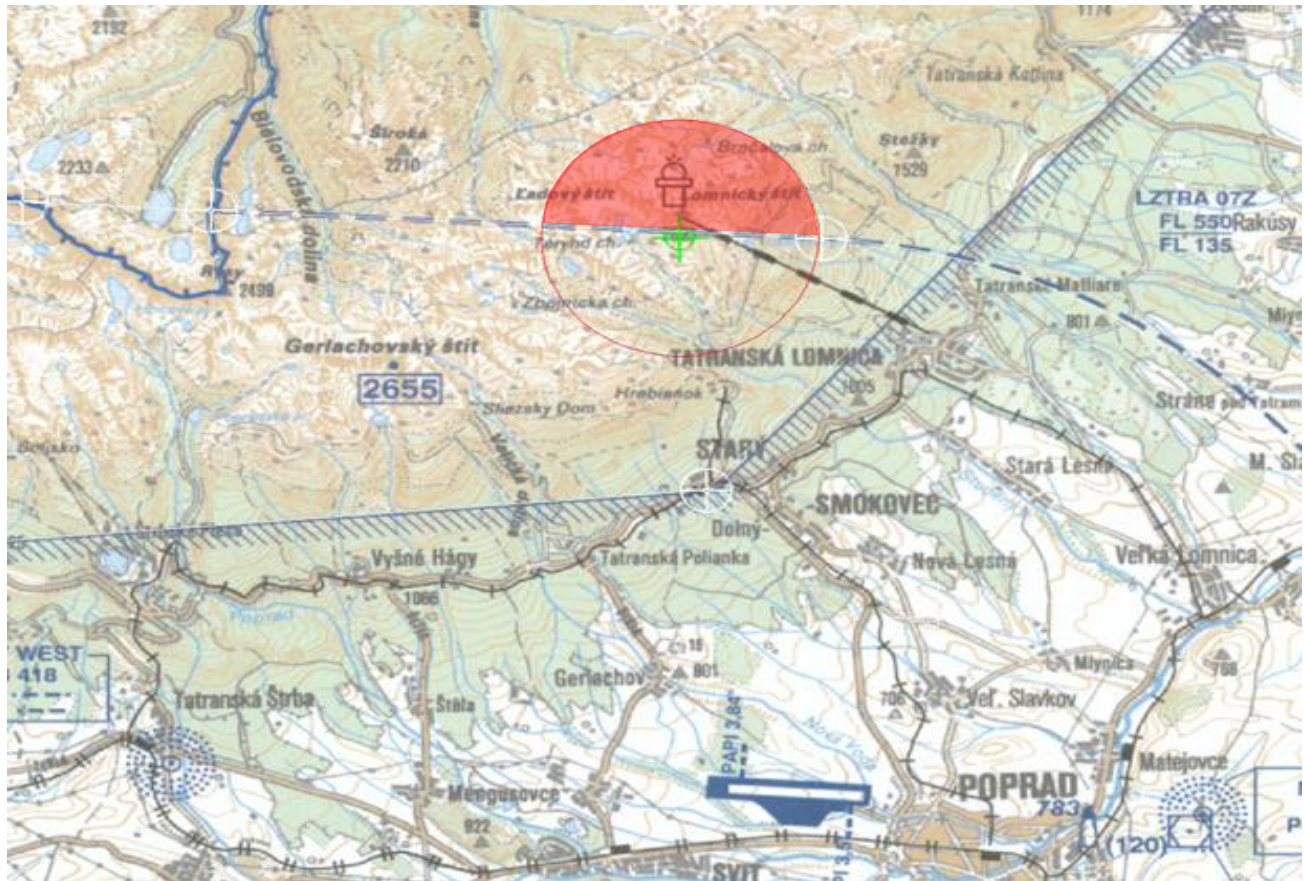
5.5.2.1.1 Plochy označené mapovou značkou lietania na padákovom a závesnom klzáku

Pre plochy uvedené v tabuľke v odseku ENR 5.5.2.2 má mapová značka význam navigačnej výstrahy na vykonávanie padákového a závesného lietania v horizontálnych hraniciach s kruhom o polomere 1,5 NM od stredu vzletovej plochy a vertikálne od GND do hornej hranice vzdušného priestoru triedy G. Táto navigačná výstraha platí od SR do SS celoročne. Mapové značky sú zobrazené na Leteckej mape - ICAO 1 : 500 000.

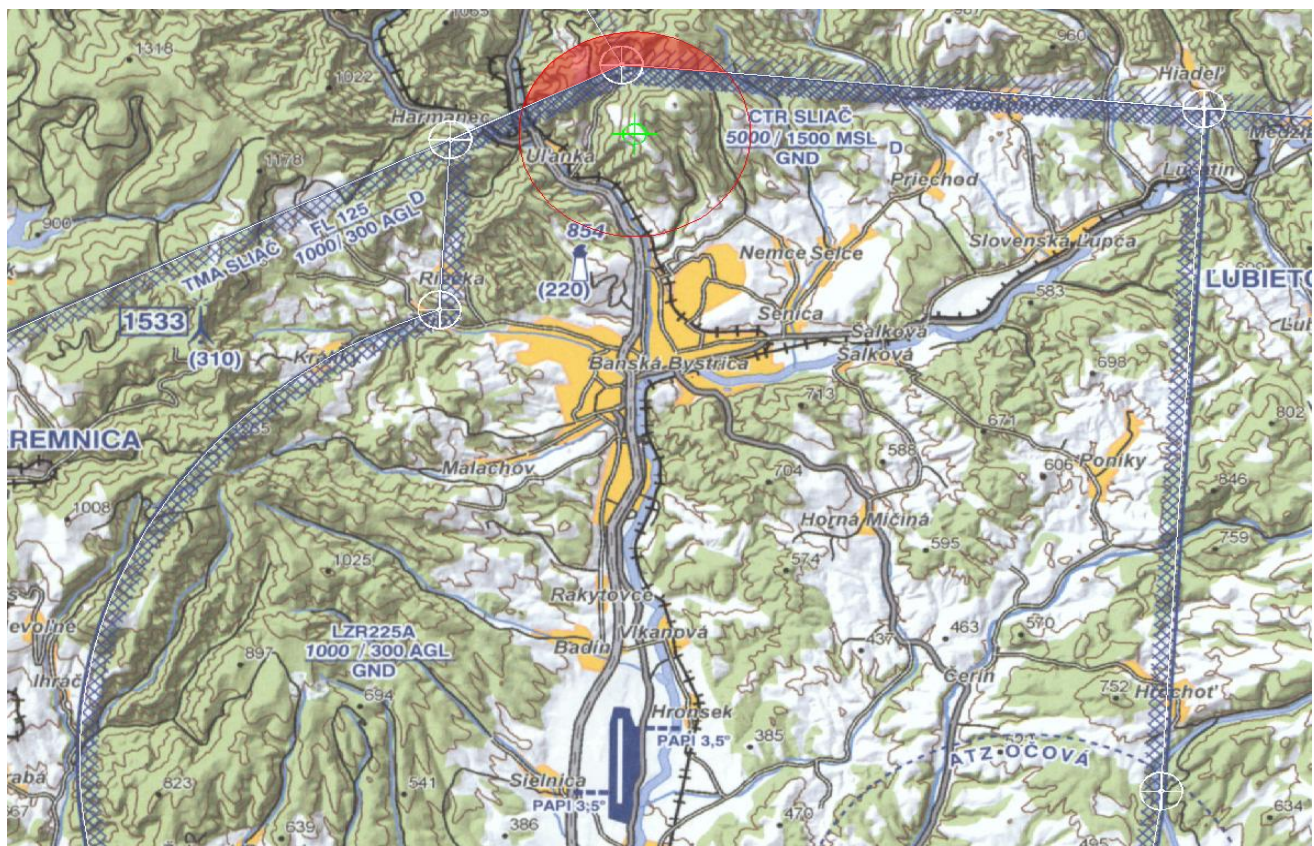
5.5.2.1.2 Pilotom sa odporúča, z dôvodu vyššej bezpečnosti, aby oblietali priestory padákového a závesného lietania vo vzdialenosti najmenej 1 NM od publikovaného priestoru.



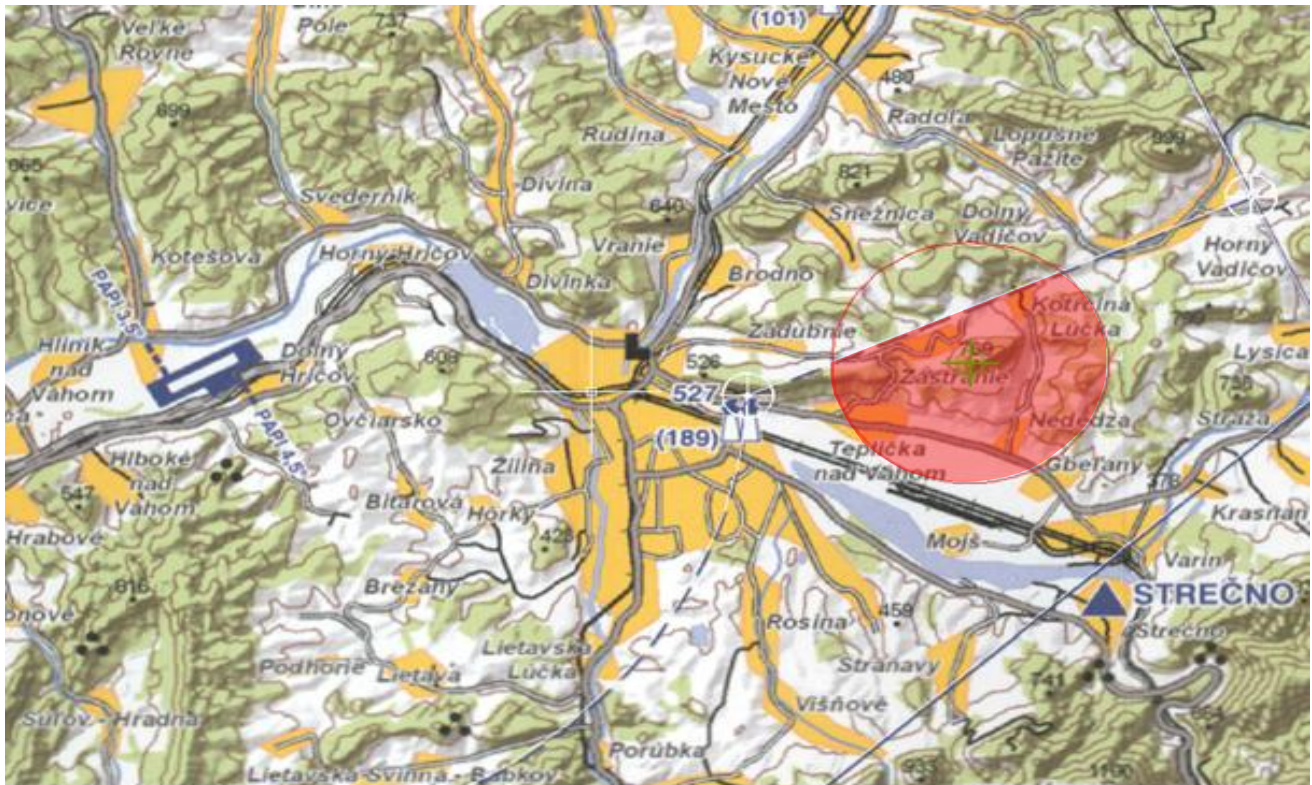
Lomnické sedlo:



Baranovo (Pánsky diel):



Straník:



Návrh DAAS: doplniť text v ENR 5.5.2 formou správy NOTAM a následne AIP AMDT:

5.5.2.1.1 Plochy označené mapovou značkou lietania na padákovom a závesnom klzáku

Pre plochy uvedené v tabuľke v odseku ENR 5.5.2.2 má mapová značka význam navigačnej výstrahy na vykonávanie padákového a závesného lietania v horizontálnych hraniciach s kruhom o polomere 1,5 NM od stredu vzletovej plochy a vertikálne od GND do hornej hranice vzdušného priestoru triedy G. **Ak takto vymedzený priestor zasahuje do vzdušného priestoru triedy C alebo D, zakázaného (P), obmedzeného (R), nebezpečného (D), prechodne vyčleneného (TSA), alebo prechodne rezervovaného vzdušného priestoru (TRA), sú hranice ATZ priestoru padákového a závesného lietania tvorené vonkajšími hranicami týchto priestorov v čase ich aktivácie.** Táto navigačná výstraha platí od SR do SS celoročne. Mapové značky sú zobrazené na Leteckej mape - ICAO 1 : 500 000.

5.5.2.1.2 Pilotom sa odporúča, z dôvodu vyššej bezpečnosti, aby oblietali priestory padákového a závesného lietania vo vzdialenosti najmenej 1 NM od publikovaného priestoru.