

TMA2 4500/9500 ft  
1350/2895 m AMSL

CTR/ATZ GND/5000 ft  
0/1500 m AMSL

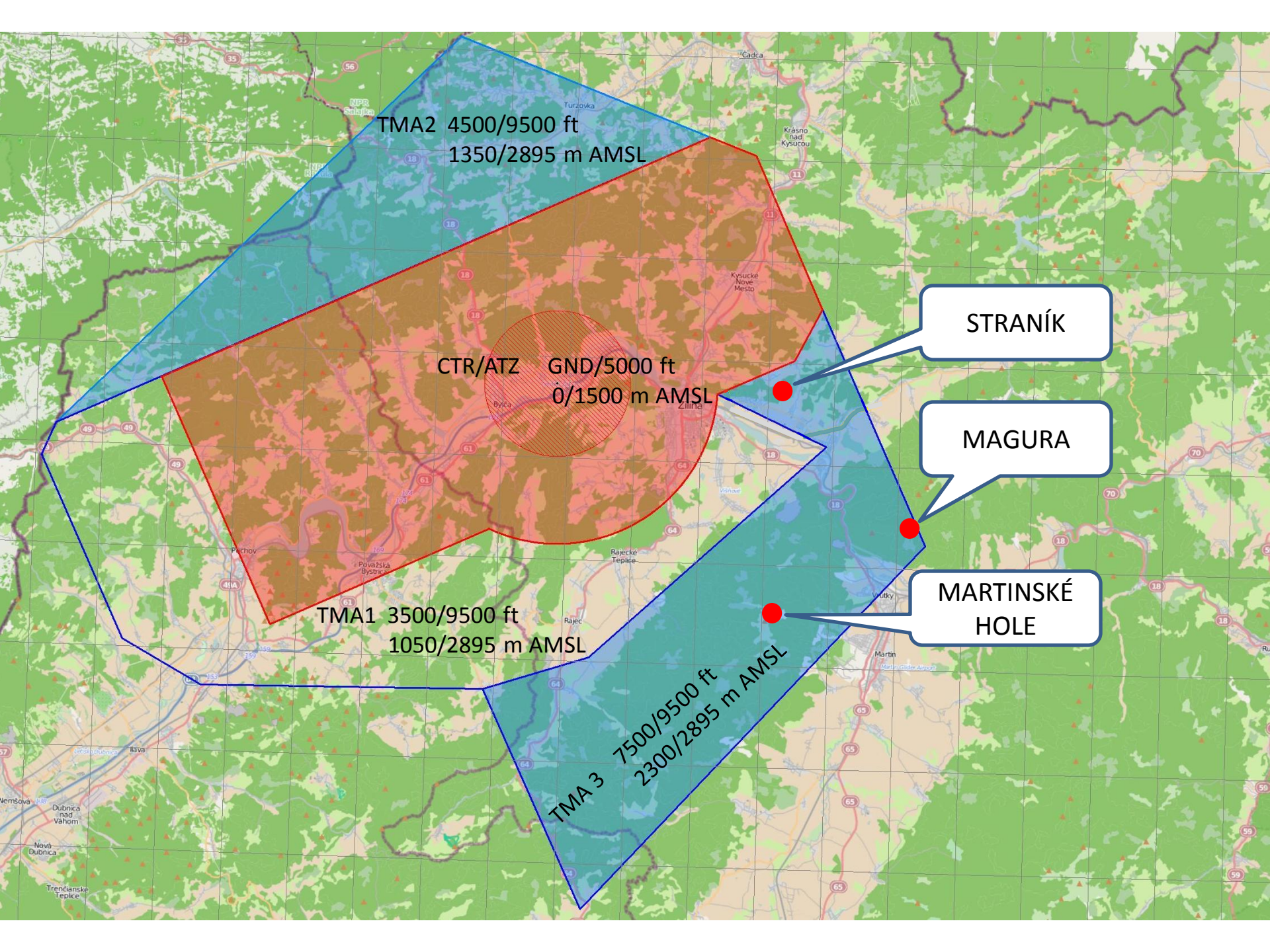
TMA1 3500/9500 ft  
1050/2895 m AMSL

TMA 3 7500/9500 ft  
2300/2895 m AMSL

STRANÍK

MAGURA

MARTINSKÉ  
HOLE



TMA1 3500/9500 ft  
1050/2895 m AMSL

CTR GND/5000 ft  
0/1500 m AMSL

SEDLO (SADDLE)  
ĽADONHORA

IHRISKO (FOOTBALL FIELD)  
KOTRČINÁ LÚČKA

ELEKTRICKÉ VEDENIE  
(POWER LINE) 110 KV

NOVÁ CESTA (NEW ROAD)  
ŽILINA - TERCHOVÁ

TMA3 7500/9500 ft  
2300/2895 m AMSL

BEZ RÁDIOVÉHO SPOJENIA  
LIETAŤ ZAKÁZANÉ

WITHOUT RADIO  
COMMUNICATION FLYING  
NOT ALLOWED

ELEKTRICKÉ VELENIE  
(POWER LINE) 110 KV

BEZ RÁDIOVÉHO SPOJENIA  
LIETAŤ POVOLENÉ OD ZEME  
DO 2300 m/7500 ft AMSL

WITHOUT RADIO  
COMMUNICATION FLYING  
ALLOWED FROM GND TO  
2300 m/7500 ft AMSL

BEZ RÁDIOVÉHO SPOJENIA  
LIETAŤ POVOLENÉ OD ZEME  
DO 1050 m/3500 ft AMSL

WITHOUT RADIO  
COMMUNICATION FLYING  
ALLOWED FROM GND TO  
1050 m/3500 ft AMSL

NOVÁ CESTA  
(NEW ROAD)  
ŽILINA -  
TERCHOVÁ

ATZ GND/5000 ft  
0/1500 m AMSL

Mimo operačných hodín letiska Žilina (väčšinou víkendy a sviatky) nie je CTR ani TMA aktívne, ostáva aktívna ATZ zóna. Je možné vykonávať leteckú činnosť všade okrem tejto zóny pokiaľ nie je upresnené NOTAMom inak. (ACTIVATED OUT OF OPERATIONALS HOURS – WEEKENDS – CHECK NOTAM)

STRANÍK

